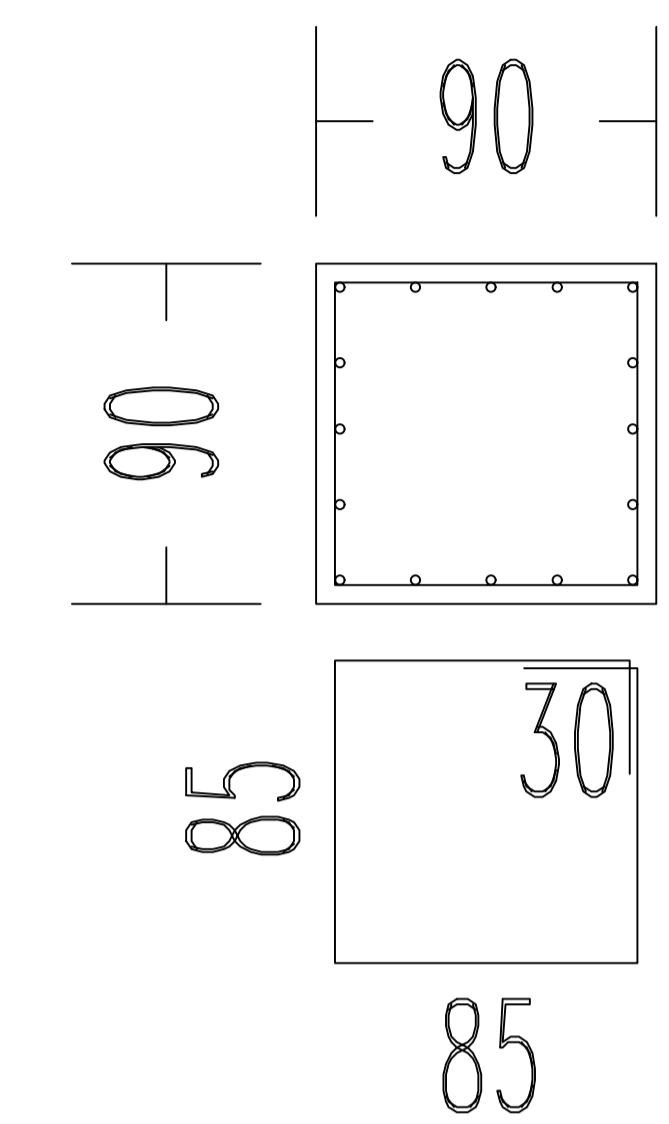
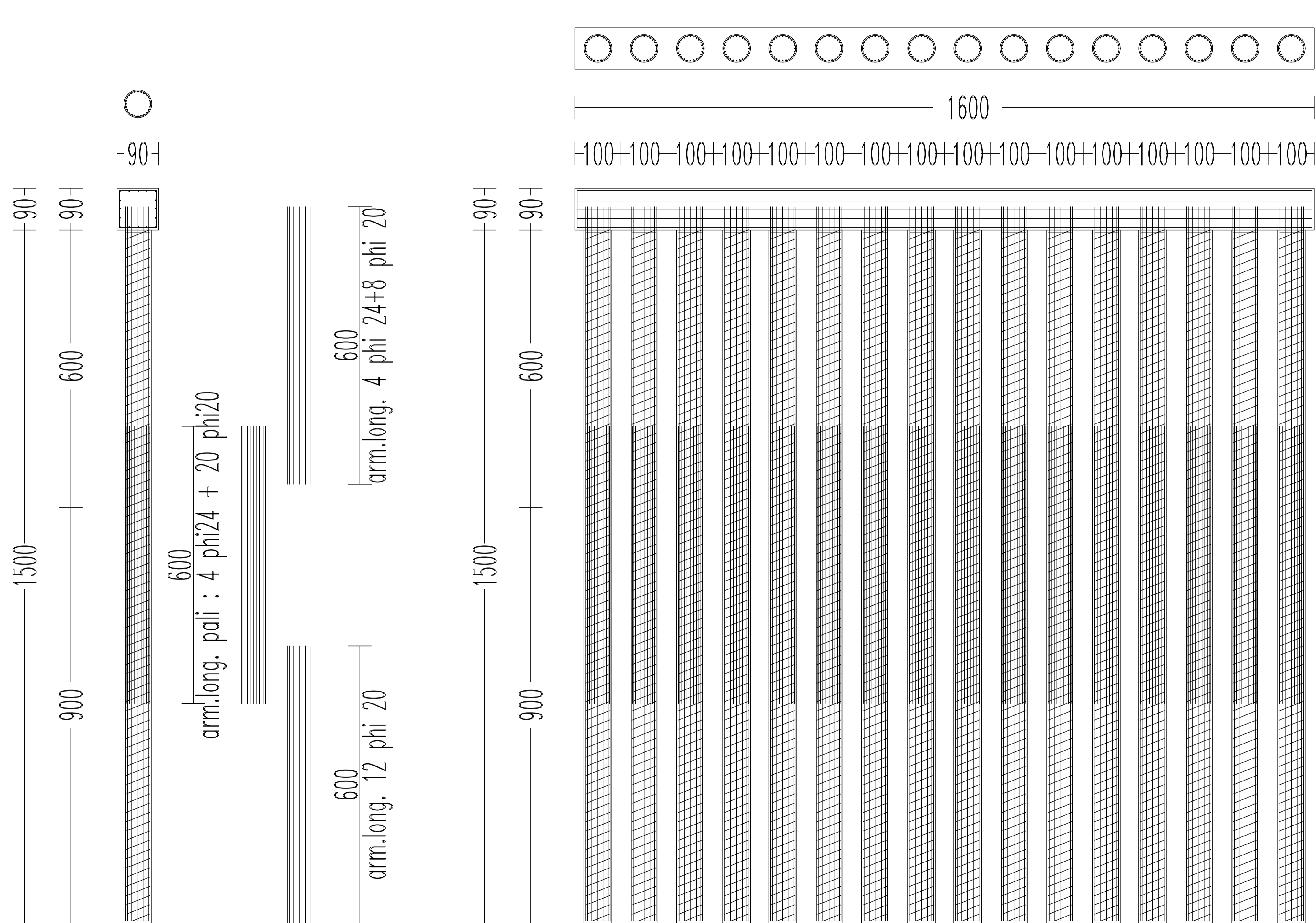


sezione ed armatura - pali phi 60cm  
 spirale phi10 - passo 15 cm  
 staffe interne di montaggio - 1 phi16/ 100 cm

sezione longitudinale paratia  
 cordolo di collegamento teste pali  
 arm.long. 16 phi16 - staffe phi10/10cm

particolare costruttivo - 1:20  
 sezione trave di coronamento



arm. long. 16 phi 16  
 staffe phi 10 / 10 cm

prescrizioni  
 calcestruzzo strutture : classe C28-35 - esposizione XC2 - rapporto a/c 0,50 - dmax inerte 16mm - lavorabilita S4  
 acciaio armature : classe B450C - copriferro minimo 25 mm  
 controlli di accettazione : NTC 2018 - paragrafi 11.2.4 - 11.2.5  
 esecuzione fase 1 : trivellazione - armatura - getto pali dispari  
 esecuzione fase 2 : trivellazione - armatura - getto pali pari

**CITTA' DI LAVELLO**  
 Provincia di Potenza

SETTORE V - LAVORI PUBBLICI, AMBIENTE E SERVIZI ESTERNI

INTERVENTO DI MESSA IN SICUREZZA  
 DI UN TRATTO DELLA SCARPATA  
 LUNGO LA STRADA COMUNALE  
 DI VIA DELL'ORSO

progetto esecutivo

elaborato grafico EGO4  
**paratia**  
 particolari costruttivi strutturali - 1:50 / 1:20

progetto e direzione lavori  
**ing. Donato Fasciano**

responsabile unico del procedimento  
**ing. Raffaele Laguardia**

8 luglio 2019